

**ФО-П Пентелюк В.В.**

стандартів.

Головний архітектор проекту – Котелко М.М.

Склад проекту

(Перелік матеріалів наданий до проекту, додатково)

**ЗАМОВНИК: ВЕЛИКОКУЧУРІВСЬКА СІЛЬСЬКА РАДА**

III. Графічна частина

1. Зміст пояснювальної записки.

1. Вступ.

2. Стислий опис попередніх розробок проекту.

3. Характеристика ділянки.

4. Оцінка функціонального призначення.

**ДЕТАЛЬНИЙ ПЛАН ТЕРИТОРІЇ**

**Детальний план території для будівництва і обслуговування житлового будинку, господарських будівель та споруд (присадибна ділянка) на земельну ділянку з кадастровим номером 7324582000:01:001:0849 площею 0,7460 га, що знаходиться на території Великокучурівської сільської ради за межами с. Великий Кучурів Чернівецького району Чернівецької області**

5. Адаптація території до умов будівництва.

6. Система озеленення території.

7. Характеристика інженерних мереж та умов будівництва.

8. Основні технічні параметри та умови будівництва спорудження архітектурної композиції.

9. Розподіл території за функціональним призначенням, визначення меж будівництва на земельній території та меж розробки території.

10. Житлові зони та приміщення.

11. Система обслуговування населення, розподіл функцій об'єкта.

12. Величина озеленення території та розміщення будівель, приміщень, трансформаторних будинків, гаражів, гаражів та інше.

13. Інженерно-технічна територія, розміщення інженерних мереж та споруд.

14. Інженерно-технічна територія та інженерна мережа.

15. Картографічна інформація та умови будівництва.

16. Методика розробки проекту та умови будівництва.

17. Перелік матеріалів проекту.

18. Про **ГОЛОВНИЙ АРХІТЕКТОР ПРОЕКТУ**

пояснювальних записок до проекту будівництва.

19. Технічне завдання на розробку проекту.

20. Перелік матеріалів проекту.

20. Додаток.

**I. ПОЯСНЮВАЛЬНА ЗАПИСКА**

**ФО-П**

Пентелюк В.В.

**ГОЛОВНИЙ АРХІТЕКТОР ПРОЕКТУ**



Котелко М.М.

**ЗАТВЕРДЖЕНО**

Голова Великокучурівської сільської ради

(підпис)

“ ” 20 р.  
М.П.

**ПОГОДЖЕНО**

(Гордій Верденюк)

“ ” 20 р.  
М.П.

**ЗАВДАННЯ**

Детального плану території житлової забудови на земельну ділянку з кадастровим номером 7324582000:01:001:0849, площею 0,7460 га, для подальшої зміни цільового призначення із земель «для ведення товарного сільськогосподарського виробництва» на землі «для будівництва та обслуговування житлового будинку, господарських будівель і споруд» яка знаходиться на території Великокучурівської сільської ради за межами с. Великий Кучурів, Чернівецького району, Чернівецької області

Назва завдання	Зміст розділів завдання
Детальний план території	Детальний план території, житлової забудови на земельну ділянку з кадастровим номером 7324582000:01:001:0849, площею 0,7460 га, для подальшої зміни цільового призначення із земель «для ведення товарного сільськогосподарського виробництва» на землі «для будівництва та обслуговування житлового будинку, господарських будівель і споруд» яка знаходиться на території Великокучурівської сільської ради за межами с. Великий Кучурів, Чернівецького району, Чернівецької області.
Рішення	Рішення № 277-33/2023 від 15 грудня 2023 року Великокучурівської сільської ради
Містобудівної	Великокучурівська сільська рада

4	Строк розроблення, внесення змін до містобудівної документації, а також роки реалізації короткострокового, середньострокового періодів та довгострокової перспективи з урахуванням тривалості всіх погоджувальних процедур	<p>Строк розроблення містобудівної документації визначається календарним планом.</p> <p>Тривалість погоджувальних процедур визначається відповідно до діючого законодавства.</p> <p>Роки реалізації:</p> <ul style="list-style-type: none"> <li>- короткострокового періоду – до 5-ти років;</li> <li>- середньострокового періоду – 6-10 років;</li> <li>- довгострокової перспективи – понад 10 років.</li> </ul>
5	Назва території та площа (га) розроблення містобудівної документації	Для будівництва та обслуговування житлового будинку, господарських будівель і споруд, площею 0,7460 га, кадастровий номер 7324582000:01:001:0849
6	Перелік наявних вихідних даних	<ul style="list-style-type: none"> <li>▪ Топографічна зйомка М1:500;</li> <li>▪ Характеристика земель та інженерних комунікацій;</li> </ul> <p>Технічні умови і завдання замовника щодо розміщення даного об'єкту.</p>
7	Опис меж території розроблення містобудівної документації	Площа – 0,7460 га, межує з червоними лініями вулиць, сільськогосподарськими землями та житловою забудовою.
8	Перелік земельних ділянок, що підлягають формуванню та реєстрації (у разі необхідності)	<p>Замовником визначається перелік земельних ділянок, що підлягають:</p> <p>в) формуванню та реєстрації за результатами планувальних рішень детального плану території, на яких передбачається розміщення:</p> <ul style="list-style-type: none"> <li>- за рахунок державного або місцевого бюджету — об'єктів соціальної інфраструктури (освіти, охорони здоров'я, культури, житлово-комунального господарства); об'єктів, передбачених Генеральною схемою планування території України та схемою планування області;</li> <li>об'єктів, для розташування яких відповідно до закону може здійснюватися примусове відчуження земельних ділянок з мотивів суспільної необхідності (якщо розташування таких об'єктів передбачено комплексним планом);</li> <li>- інших об'єктів, визначених замовником.</li> </ul> <p>г) реєстрації, право власності на які посвідчено до 2004 року та відомості про які не внесені до Державного земельного кадастру</p>
9	Перелік проектних рішень, які, необхідно передбачити під час розроблення містобудівної документації	<ul style="list-style-type: none"> <li>- уточнення планувальної структури і функціонального призначення ділянки;</li> <li>- визначення всіх планувальних обмежень використання території згідно з державними будівельними нормами та санітарно-гігієнічними нормами;</li> <li>- визначення містобудівних умов та обмежень;</li> </ul>

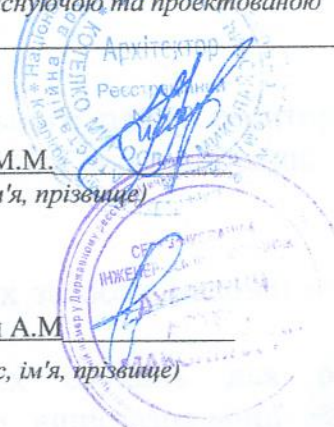
		- зміна цільового призначення ділянки
10	Перелік індикаторів розвитку	Не висуваються
11	Графічні матеріали	1. Схема розташування території у планувальній структурі населеного пункту. 2. План існуючого використання території (опорний план) М 1:500 3. Проекний план (основне креслення) суміщений із планом червоних ліній, схемою організації руху транспорту і пішоходів М 1:500 4. Схема інженерної підготовки території та вертикального планування М 1:500 5. Схема інженерних мереж і споруд. М 1:500
12	Перелік додаткових текстових та графічних матеріалів або додаткові вимоги до змісту текстових чи графічних матеріалів, передбачені замовником	Не висуваються
13	Перелік додаткових текстових та графічних матеріалів або додаткові вимоги до змісту текстових чи графічних матеріалів, передбачені замовником	Не висуваються
14	Правовий режим здійснення майнових прав на містобудівну документацію після передачі її замовнику	Визначається відповідно до Закону України "Про авторське право і суміжні права"
15	Формат електронних документів містобудівної документації	Визначається з урахуванням вимог постанови Кабінету Міністрів України від 9 червня 2021 р. № 632 "Про визначення формату електронних документів комплексного плану просторового розвитку території територіальної громади, генерального плану населеного пункту, детального плану території"
16	Землеустрій та землекористування	Землевпорядна частина розробляється відповідно до Закону України "Про землеустрій", Постанови КМУ від 01.09.2021 № 926, пункту 7.23 та примітки 2 таблиці 7.1 даного ДБН
17	Додаткові вимоги:	На всіх кресленнях детального плану території зобразити частину території, прилеглої до тієї що планується, за виширки не менше 50м з існуючою та проектною забудовою.

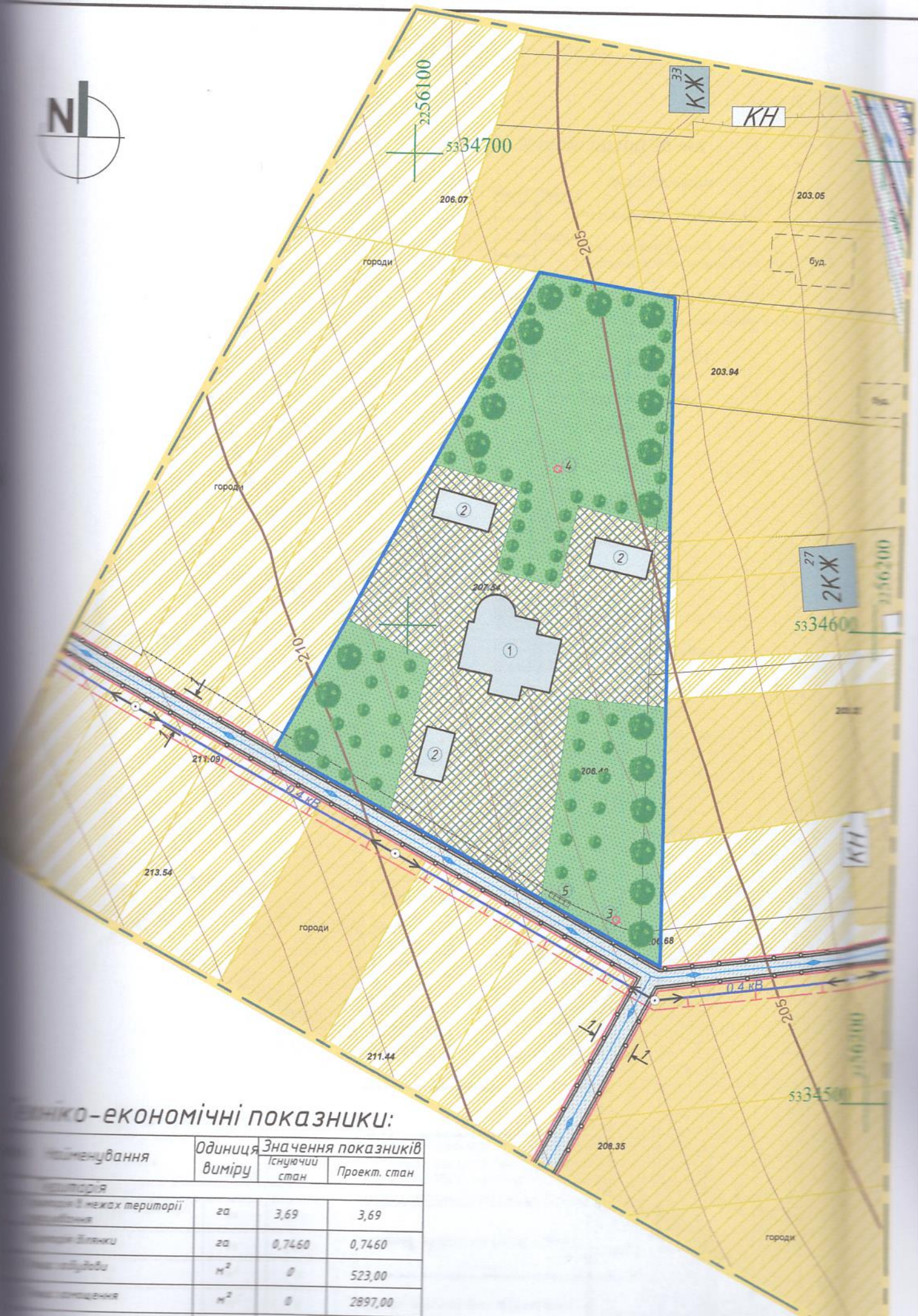
Головний архітектор проекту

Котелко М.М.  
(Підпис, ім'я, прізвище)

Інженер-землевпорядник

Дубленич А.М.  
(Підпис, ім'я, прізвище)





**Техніко-економічні показники:**

Найменування	Одиниця виміру	Значення показників	
		Існуючий стан	Проект. стан
Територія			
Територія в межах території	га	3,69	3,69
Територія ділянки	га	0,7460	0,7460
Територія забудови	м <sup>2</sup>	0	523,00
Територія озеленення	м <sup>2</sup>	0	2897,00